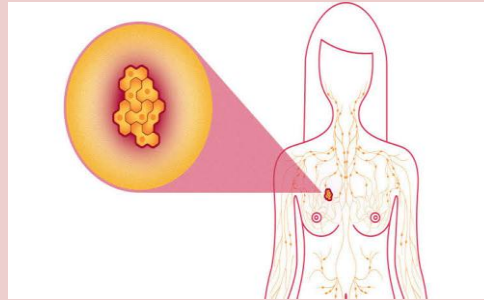




ما هو سرطان الثدي؟

نمو غير منضبط لخلايا الثدي ، يحدث السرطان نتيجة الطفرات أو تغيرات غير طبيعية في الجينات المسؤولة عن تنظيم نمو الخلايا والحفاظ عليها بصحة جيدة . الجينات الموجودة في نواة خلية ، والتي تعمل بمثابة " غرفة التحكم لكل خلية "



أسبابه:-

١- الأسباب الوراثية لسرطان الثدي

٢- الأسباب الهرمونية لسرطان الثدي

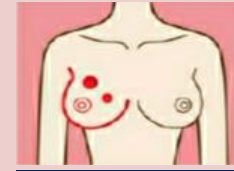
٣ - نمط الحياة والأسباب الغذائية لسرطان الثدي

٤- مرض الثدي الحميد

٥ الأسباب البيئية للصدر مثل العلاج الإشعاعي



أعراضه:-



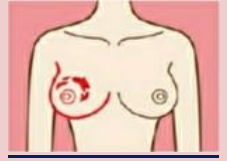
ظهور نتوء



تراجع حلمة الثدي



تقرحات الجلد



احمرار أو طفح جلدي

سرطان الثدي

تقديم جروب (٢)

تحت إشراف
م.م/أميره مصطفى

ج) المضاعفات التي تحدث بعد الجراحة :

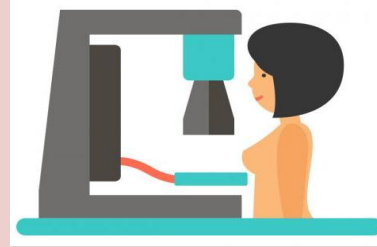
- ١- ورم دموي .
- ٢- تراكم السوائل في مكان الجراحة .
- ٣- تورم في الذراع على جانب الجراحة.
- ٤- ردود الفعل على التخدير.

د) العلاج الكيميائي قد يؤدي إلى مضاعفات مثل :

- ١- مناعة منخفضة من ٧-١٤ يوماً بعد الخضوع للعلاج الكيميائي وبالتالي تكون عرضة للعدوى .
- ٢- تساقط الشعر وقلة كثافته بسبب العلاج الكيميائي .
- ٣- نوبات غثيان والقيء بعد العلاج الكيميائي .
- ٤- إمساك أو إسهال .
- ٥- مشاكل الأسنان والفم ، مثل التهاب اللثة وقرحة الفم .
- ٦- الجلد الجاف والأظافر الهشة



٣- فحص الماموجرام: هو فحص اشعة لنسيج الثدي تقوم السيدة بإجراءه دورياً كل سنة بعد سن الأربعين.



مضاعفاته:-

أ) تشمل مضاعفات نفسية مثل

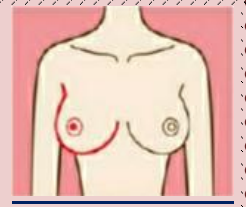
- ١- خوف .
- ٢- القلق .
- ٣- فقدان النوم .
- ٤- فقدان الإهتمام الجنسي .

٥- الإكتئاب بسبب التغيرات الجسدية المحتملة الناتجة عن العلاجات المكثفة.
ب) المشكلات الجسدية قد تنشأ مثل

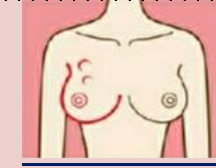
- ١- أنسجة الرئة الملتهبة .
- ٢- تلف القلب.



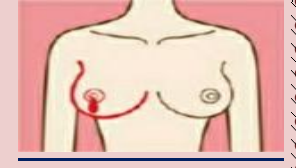
الشعور بكتلة سميكة



تغير في شكل الحجم



ظهور كتل



إفرازات غير طبيعية

كيف يتم اكتشاف سرطان الثدي؟

١- الفحص الذاتي: هو فحص دوري تقوم به السيدة بنفسها شهرياً بعد انتهاء الدورة الشهرية.



٢- الفحص السريري: هو فحص طبي بواسطة طبيبة متخصصة في امراض الثدي.