



جامعة بورسعيد كلية التمريض

ما هي الذبحة الصدرية ؟



مقدم من

جروب (B2) G
الفرقة الثانية

تحت اشراف
د / السيد اجرايحي

٢٠٢٢ - ٢٠٢٣

اهم اعراض الذبحة الصدرية

الذبحة الصدرية هي تعطل تدفق الدم الى القلب
نتيجة انسداد أو حصر الشرايين التي تغذي عضلة القلب
والماني الذراعين، أو الرقبة، أو الفك، أو الكتف، أو الظهر



1 ألم شديد في الصدر

2 ضيق التنفس

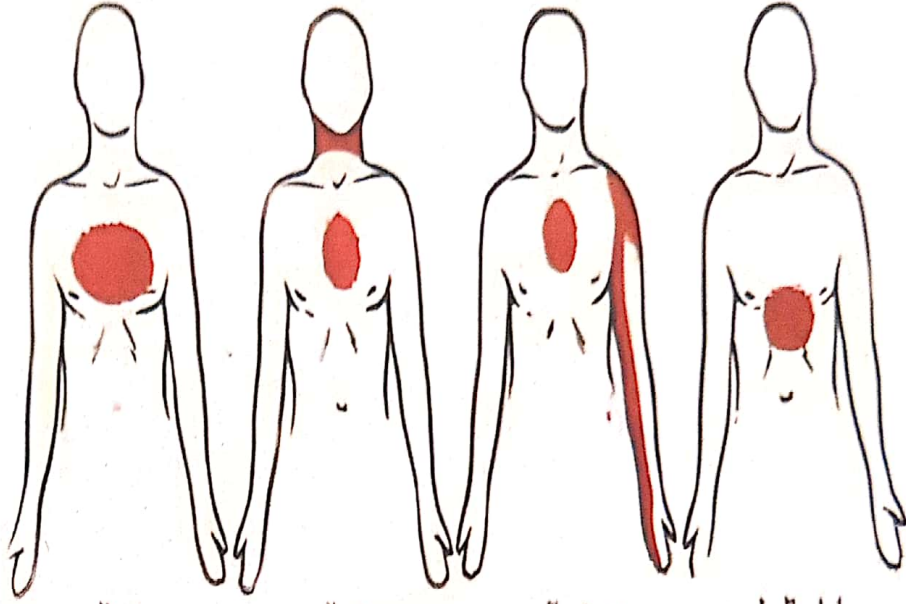
3 الارهاق

4 التعرق

5 الدوخة

6 الغثيان

أماكن الاحساس بال ألم الصدر أثناء الازمة القلبية



منتصف الصدر

منتصف الصدر

منتصف الصدر

أعلى البطن

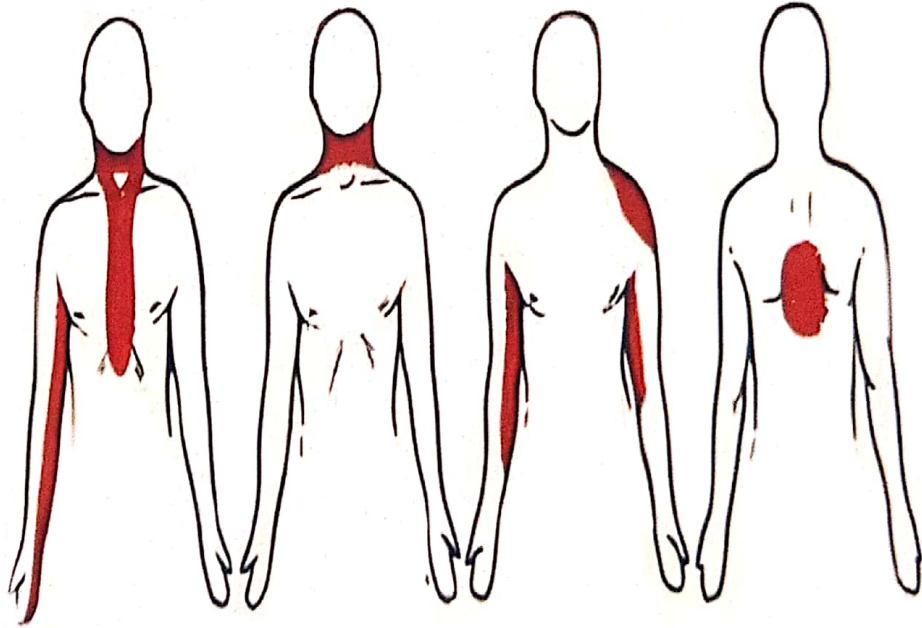
الرقبة والفك السفلي

الكتف والجزء الداخلي

وقد تخطى أنها

للذراع الأيسر

عسر هضم



جزء أكبر من الصدر

الرقبة والفك السفلي

الجزء الداخلي للذراعين

ما بين لوحى الكتف

الرقبة والفك السفلي

الكتف الأيسر

الجزء الداخلي للذراعين

عوامل الخطر

٩ عوامل تزيد من خطر الإصابة بالذبحة الصدرية



قلة ممارسة الرياضة



التدخين



ارتفاع ضغط الدم



السمنة



الوراثة



ارتفاع مستوى
الكوليسترول في الدم



التعرض المستمر
للضغط النفسي والتوتر



ارتفاع نسبة السكر في الدم



تناول أطعمة غير صحية

الوقاية والعلاج

أبرز طرق الوقاية من أمراض القلب والشرايين

التحكم بعوامل الخطر، أي العوامل التي تزيد نسبة الإصابة بهذه الأمراض عند النساء



ارتفاع نسبة
السكر في الدم



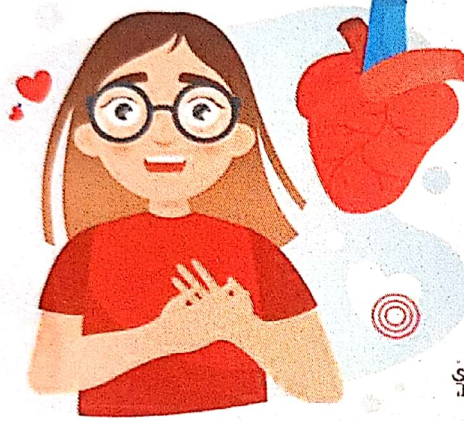
ارتفاع نسبة
الدهون في الدم



ارتفاع
ضغط الدم



التوقف عن
التدخين بشكله
كافة



اتباع نمط حياة صحي
مثل الحفاظ على وزن
صحي، خصوصاً بعد
انقطاع الدورة الشهرية



بتعداد قدر الإمكان عن
مصادر التوتر والضغط
والإكتئاب. لأن الضغط
النفسى هو عامل إصابة
بأمراض القلب والشرايين



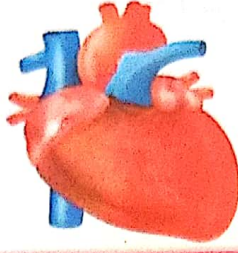
ممارسة الرياضة وعدم تفويت أي
فرصة للقيام بالبركة والنشاط،
ودمج الرياضة ضمن النظام
الحياتي اليومي



علاج الإصابة بالذبحة الصدرية

- تغيير العادات اليومية أي تغيير نمط الحياة
- العلاجات المسيلة للدم للحفاظ علي
- صحة الشرايين
- النترات تساعد علي استرخاء الأوعية الدموية
- الأدوية الخافضة للكوليسترول والضغط

مضاعفات أمراض القلب




1



السكتة القلبية

تعد السكتة القلبية أحد أكثر مضاعفات أمراض القلب شيوعًا وقد ينتج قصور القلب عن العديد من أمراض القلب مثل: أمراض القلب والأوعية الدموية أو اعتلال عضلة القلب

2



النوبة القلبية

هي تجلط الدم الذي يمنع تدفق الدم طائر وعاء دموي بعيد القلب مسبب النوبة القلبية

3



تمدد الأوعية الدموية

إذا انفجرت الأوعية الدموية فقد تواجه نزيفًا داخليًا مهددًا للحياة

4



السكتة القلبية المفاجئة

هي فقدان مفاجئ لوظيفة القلب والتنفس والوعي وغالبًا ينتج عن عدم انتظام ضربات القلب وهي حالة طبية طارئة قد تؤدي إلى الموت القلبي المفاجئ إذا لم تعالج سريعًا